
Елаборат саобраћајног решења

За потребе израде УРБАНИСТИЧКОГ
ПРОЈЕКТА са урбанистичко-
архитектонском разрадом локације
ЗА ИЗГРАДЊУ СТАМБЕНО-
ПОСЛОВНОГ ОБЈЕКТА По+П+4+Пс,
на грађевинским парцелама к.п. бр
763 и к.п. бр 764 К.О. Пожаревац, у
ул.Немањиној број 97-103,
Пожаревац

УВОД

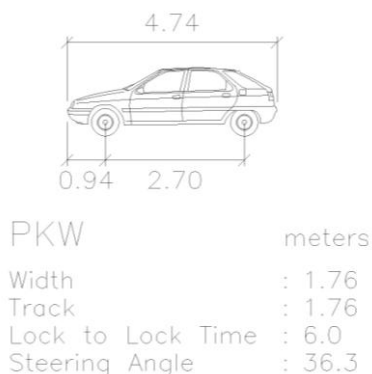
У складу са захтевом Инвеститора (Компанија Евротрговина д.о.о. Шапине), а за потребе израде УРБАНИСТИЧКОГ ПРОЈЕКТА са урбанистичко-архитектонском разрадом локације ЗА ИЗГРАДЊУ СТАМБЕНО-ПОСЛОВНОГ ОБЈЕКТА По+П+4+Пс, на грађевинским парцелама к.п. бр 763 и к.п. бр 764 К.О. Пожаревац, у ул. Немањиној број 97-103, Пожаревац, приступило се анализи проходности меродавног возила и дефинисању линија кретања возила на предметној локацији, како у нивоу терена, тако и у унутрашњости објекта, односно гаражи, смештеној у подземној етажи планираног објекта.

Од стране ЈКП „Паркинг сервис“ Пожаревац су издати саобраћајно-технички услови број 334 од 04.02.2021. године за потребе израде предметног Урбанистичког пројекта.

Приступ предметној локацији је могуће остварити са јавне саобраћајне површине, и то из Немањине улице која се налази у односу на локацију, са њене северне стране.. Улаз у гаражу је остварен преко интерне, колско-пешачке саобраћајнице и потом преко рампе са двосмерном коловозном траком, укупне ширине 5,5 m и нагиба 12% на ненаткривеном делу.

За меродавно возило је усвојено возило следећих карактеристика :

- дужина возила: 4,74 m,
- међуосовински размак: 2,7 m,
- ширина возила: 1,76 m,
- максимални угао управљања: 36,3°



Проходност је проверена одговарајућим софтверским решењима и приказана у анализи одговарајућим сликама.

У подземној етажи је планирано 44 гаражна места од чега 24 у форми независног двоетажног паркирања на паркинг платформама и 4 за приступ особама са инвалидитетом. Димензије гаражних места су минималне ширине 2,3m и дужине од 4,8 m. Димензије паркинг платформи су условљене техничким карактеристикама произвођача.

У оквиру комплекса, у нивоу терена је планирано паркирање са укупно 24 паркинг места, од којих је 6 паркинг места обезбеђено у гаражама у оквиру објекта. Димензије паркинг места су минималне ширине 2,0 m и дужине 5,5 m.

Овим је обезбеђено укупно 68 места намењених паркирању возила.

АНАЛИЗА

На нивоу терена

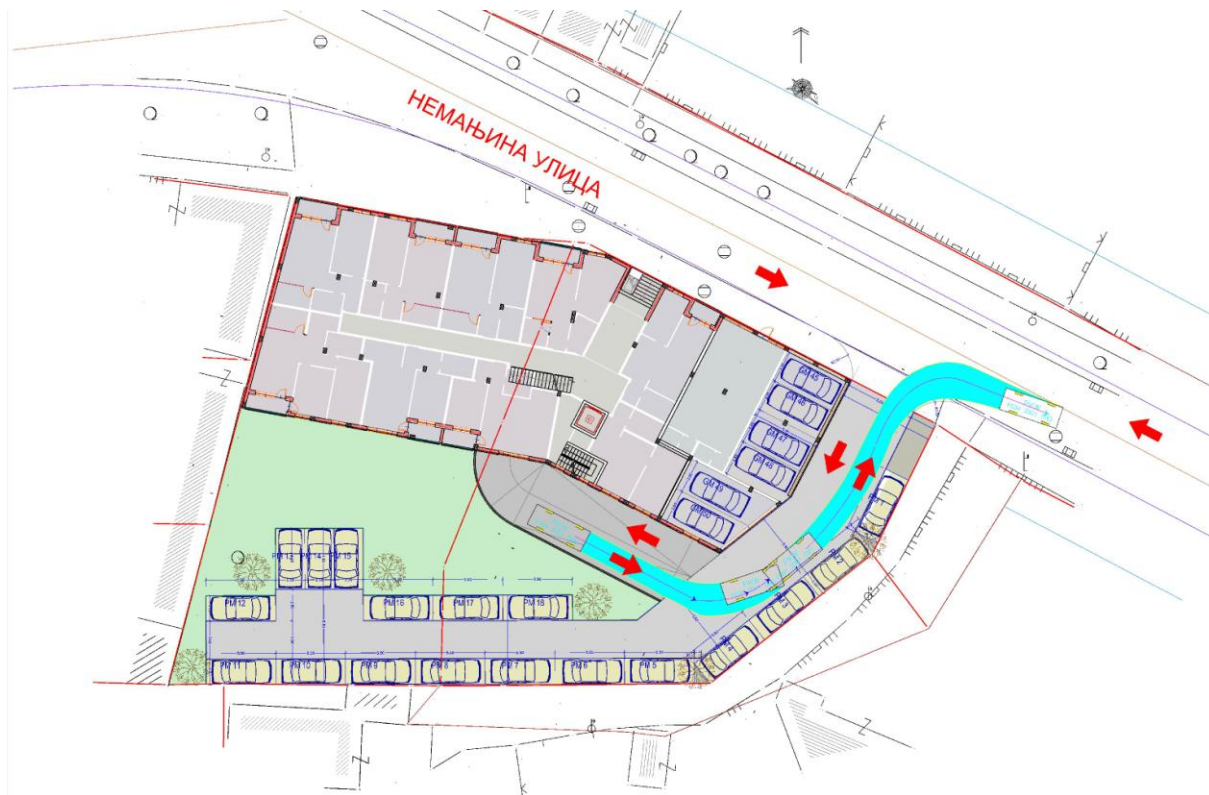
Интерна колско-пешачка саобраћајница је двосмерна, са улазом (Слика 1) и излазом (Слика 2) на северо-источној страни предметне локације. Улаз на интерну саобраћајницу се остварује, са јавне саобраћајне површине односно Немањине улице, двосмерне саобраћајнице у правцу исток-запад.

Ивична геометрија саобраћајнице испуњава минимуме потребне за скретање аутомобила, односно радијуси скретања возила износе минимално 3,5 m. Паркирање је предвиђено подужно, са јужне стране предметне локације, осим у југозападном делу где су планирана 3 управна паркинг места.



Слика 1

Прилаз саобраћајним површинама, на предметној локацији, се врши преко рампи за које је предвиђено да нивелационо буду у нивоу са постојећим тротоарима не би ли на тај начин осигурали континуитет и безбедност пешачких кретања. Ширина прилазног пута у делу прикључка на Немањину улицу износи 5,5 m. Прилазни пут је планиран са тврдом подлогом односно коловозном конструкцијом димензионисаном у складу са меродавним возилом.

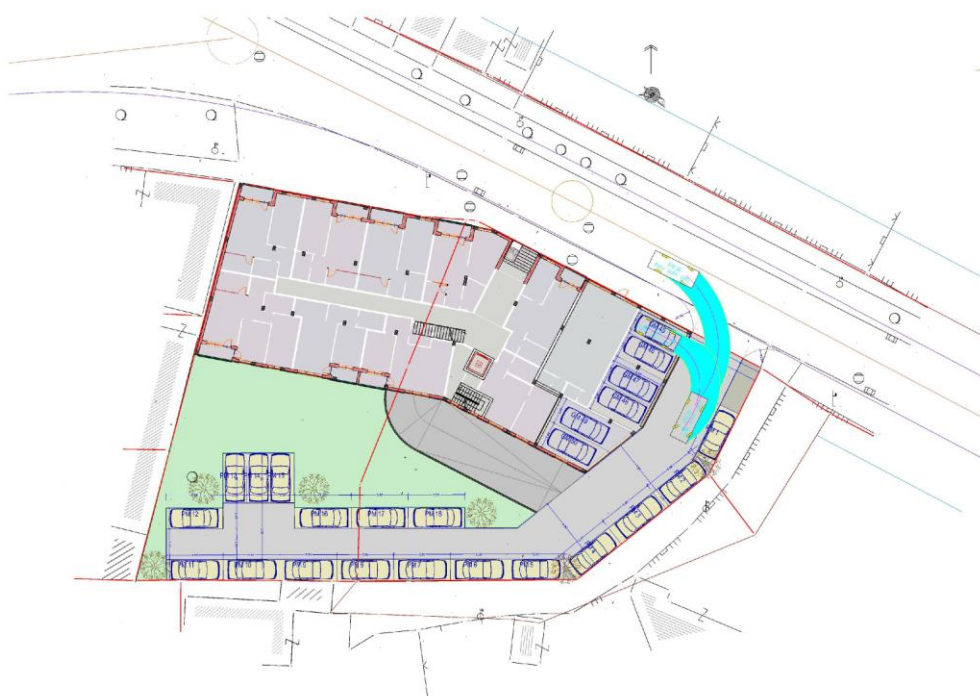


Слика 2

Из приложених провера проходности, можемо закључити да је приступ парцели и рампи подземне гараже адекватно обезбеђен. На следећим сликама (3 – 14) може се видети да је приступ паркинг местима у нивоу тла обезбеђен на адекватан начин и да је такође могуће безбедно напустити паркинг места.

Улаз на паркинг места:

- паркинг место: 45 (Слика бр. 3)



- паркинг место: 4 (Слика бр. 4)



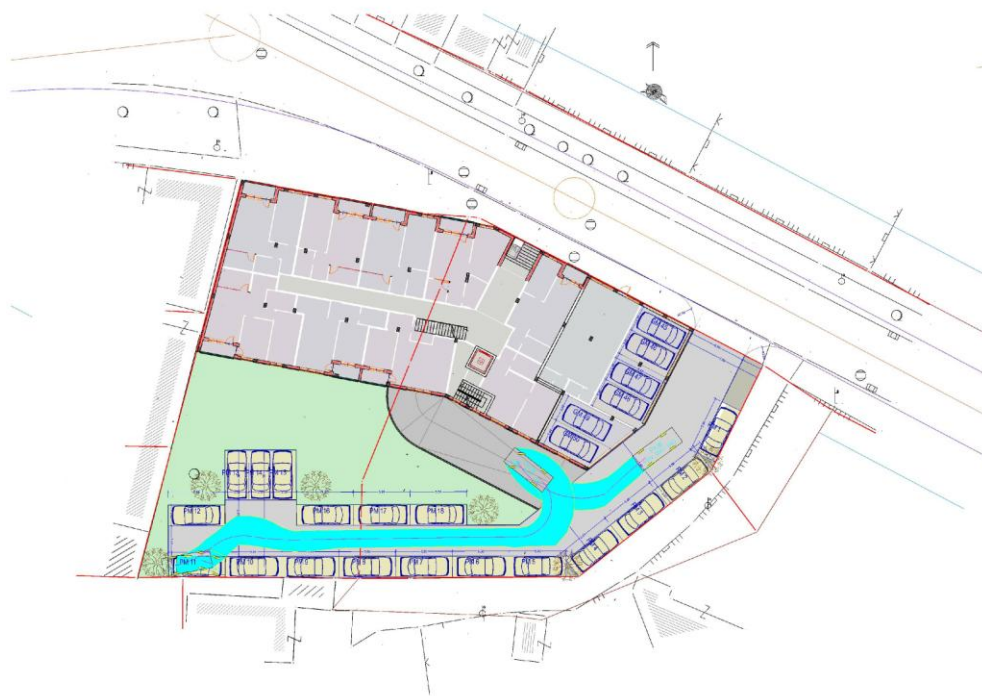
- паркинг место: 13 (Слика бр. 5)



- паркинг место: 15 (Слика бр. 6)



- паркинг место: 11 (Слика бр. 7)



- паркинг место: 7 (Слика бр. 8)



Као што се може уочити са претходних слика потребно је извршити 5 маневра за улаз на паркинг место бр. 15, 4 маневра на паркинг место бр. 4, док су за остала паркинг места довољна два маневра.

Излаз са паркинг места:

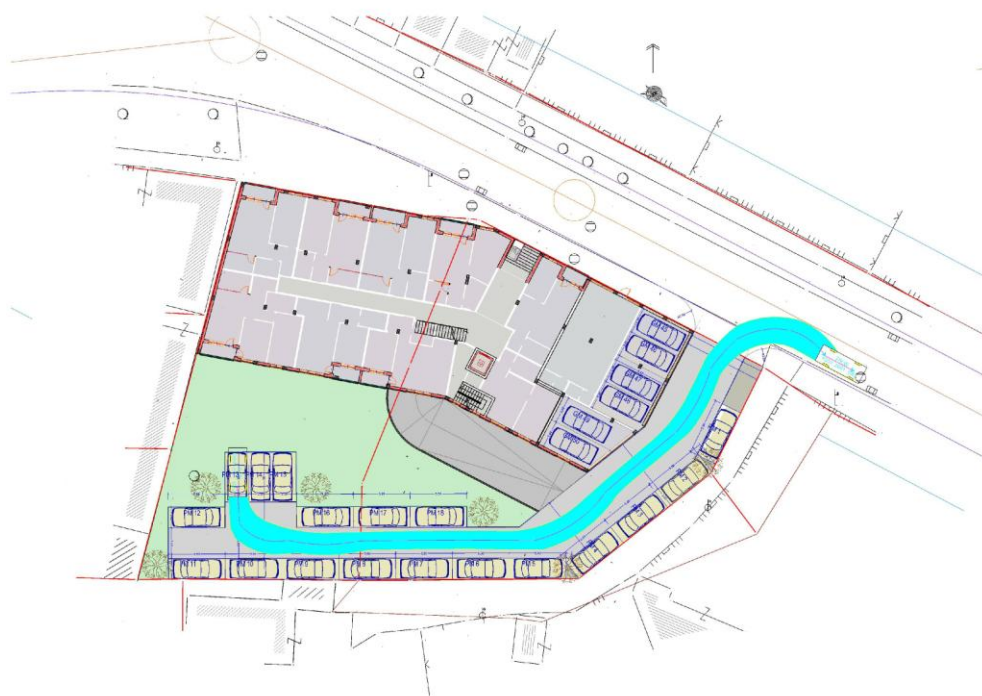
- паркинг место: 45 (Слика бр. 9)



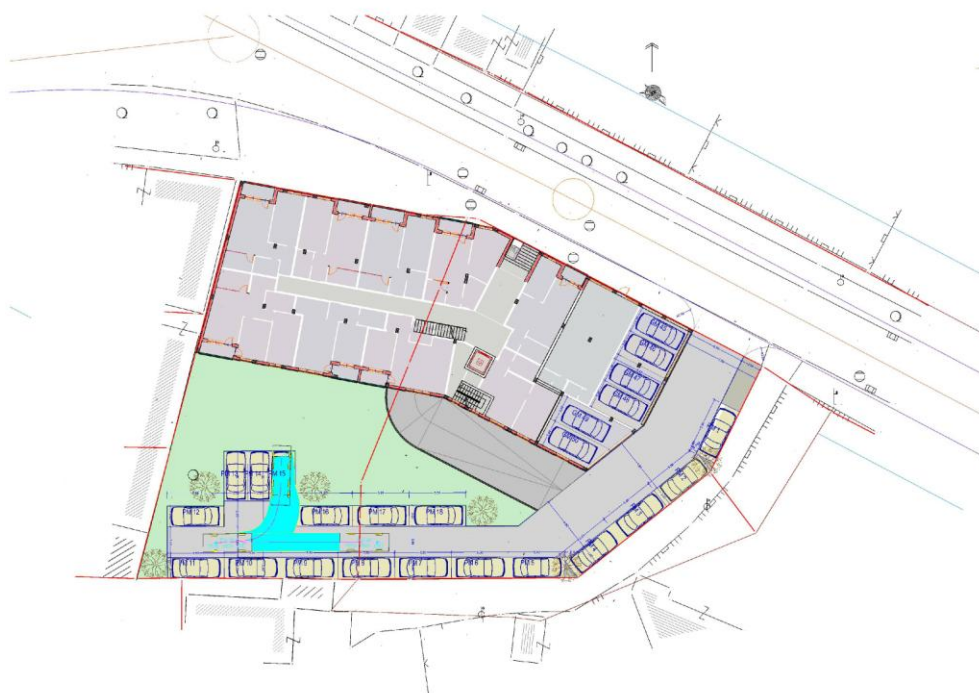
- паркинг место: 4 (Слика бр. 10)



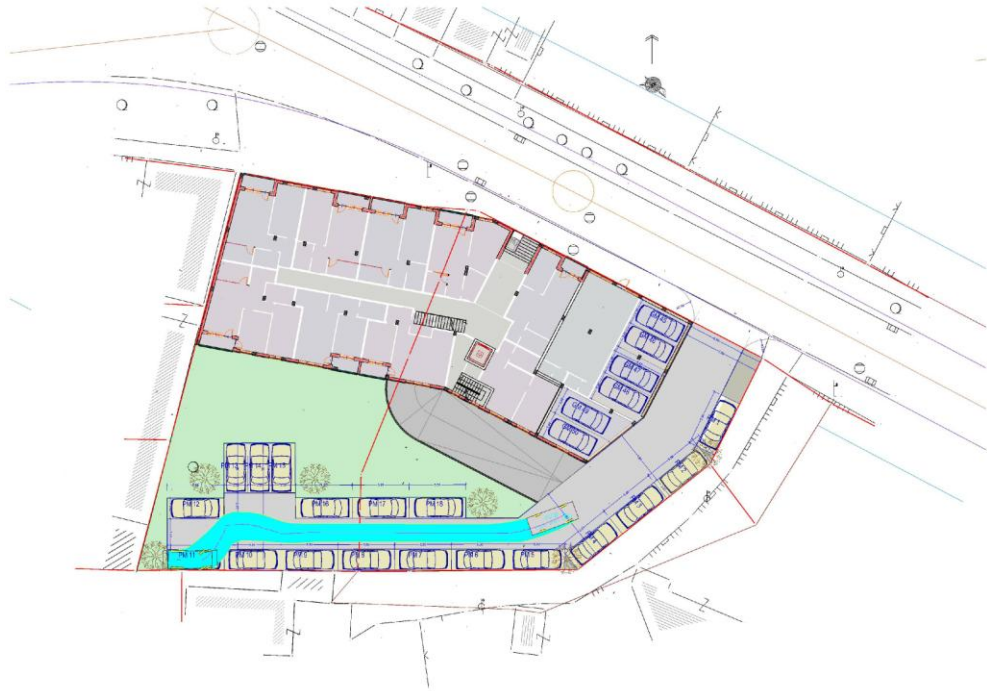
- паркинг место: 13 (Слика бр. 11)



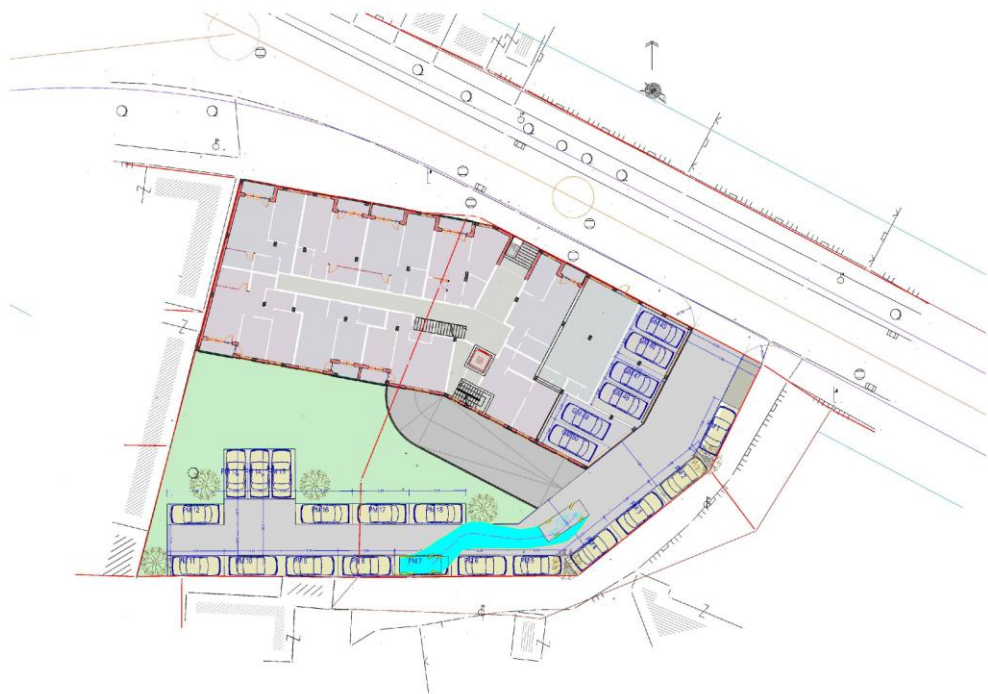
- паркинг место: 15 (Слика бр. 12)



- паркинг место: 11 (Слика бр. 13)



- паркинг место: 7 (Слика бр. 14)



Као што се може уочити са претходних слика потребно је извршити 2 маневра за излаз са паркинг места.

Подземна етажа

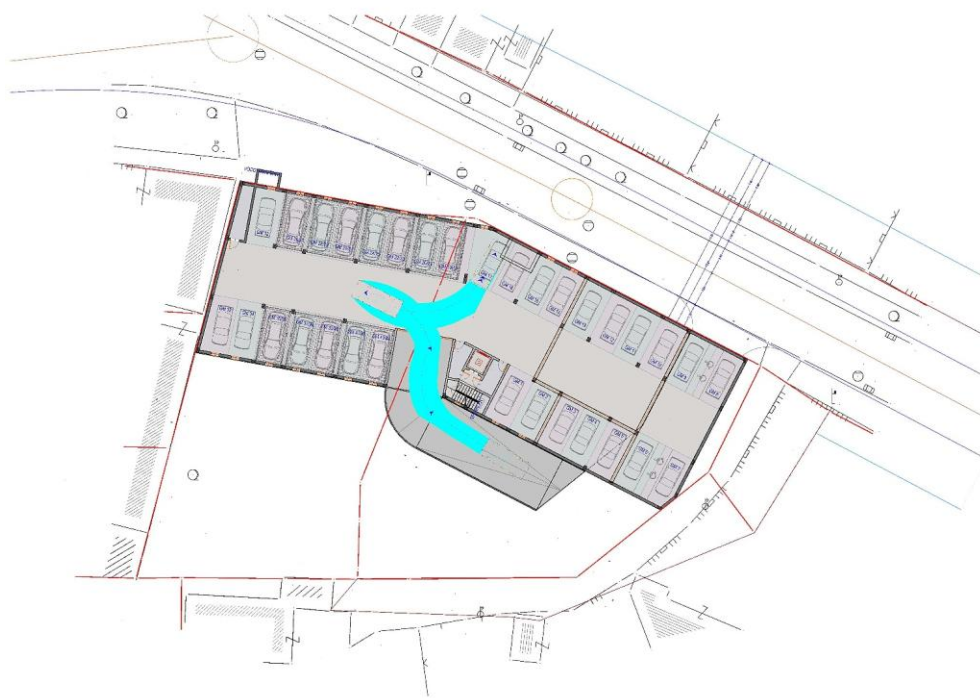
Улаз/излаз у гаражу се остварује са интерне колско-пешачке саобраћајнице и потом преко рампе нагиба од 12%. Саобраћајна комуникација се остварује преко површине ширине од 5,5 m а сам приступ гаражним местима се остварује преко површине минималне ширине од 5,4 m.

Проверене су проходности у следећим случајевима:

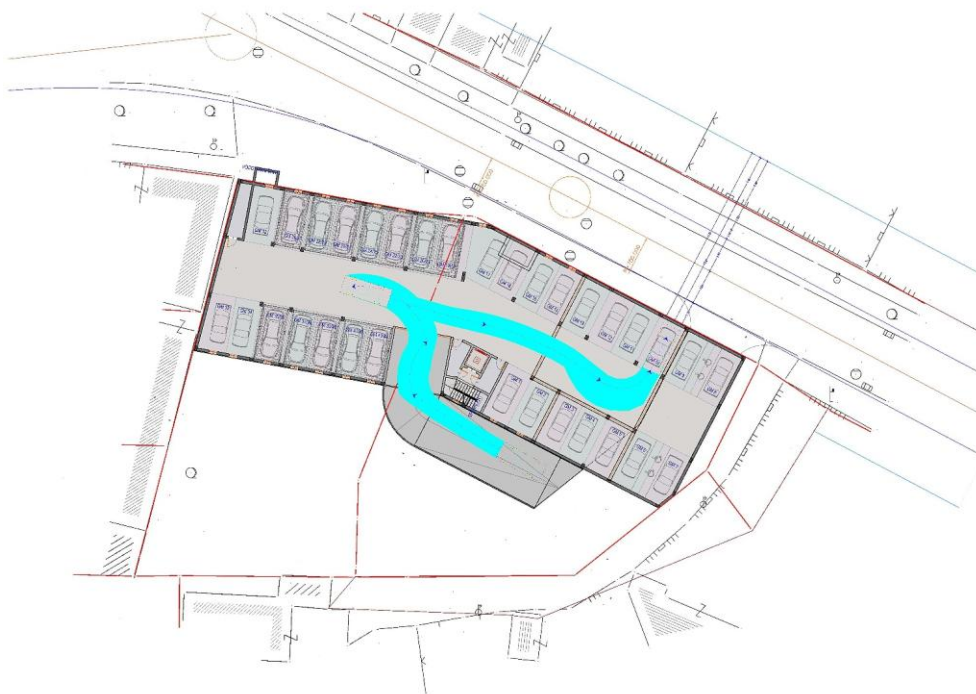
- улаз на гаражно место са рампе и
- излаз са гаражног места и приступ рампи

Улаз на гаражно место се остварује ходом уназад и проверене су могућности уласка за критична паркинг места (појединачно паркинг место између конструктивних елемената објекта, паркинг платформа, крајња паркинг места уз зид...) како је и приказано на следећим сликама:

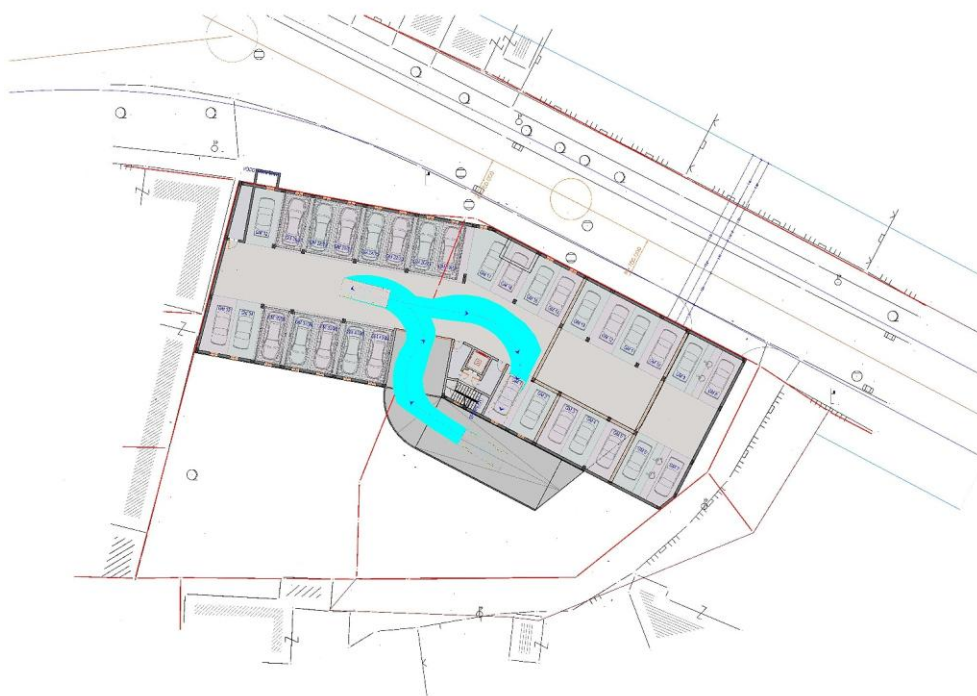
- гаражна места: 7 (Слика бр. 15)



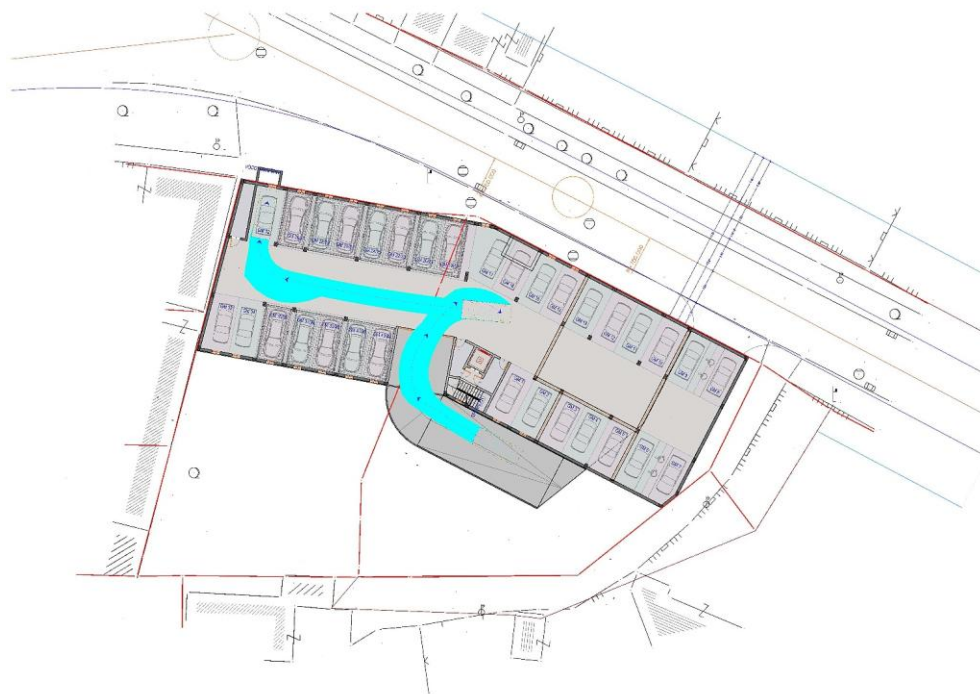
- гаражна места: 10 (Слика бр. 16)



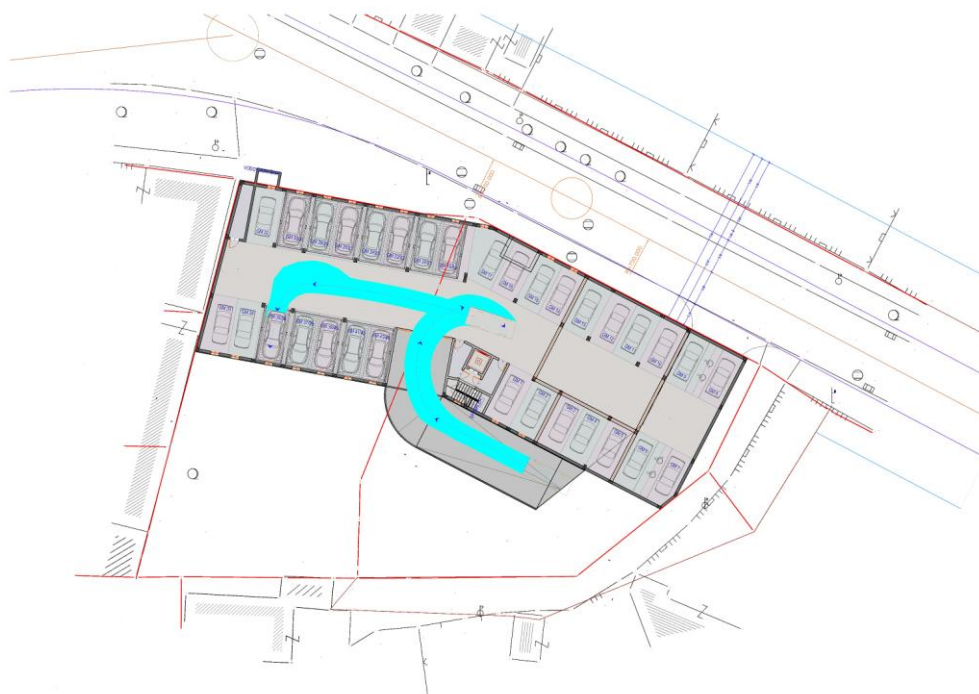
- гаражно место: 1 (Слика бр. 17)



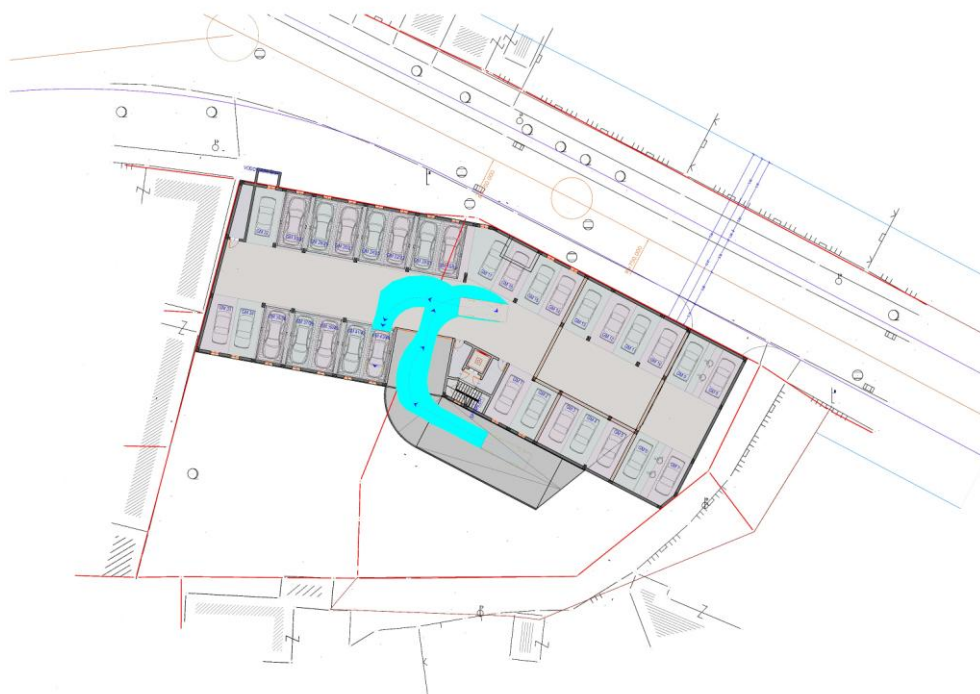
- гаражно место: 32 (Слика бр. 18)



- гаражно место: 35/36 (Слика бр. 19)



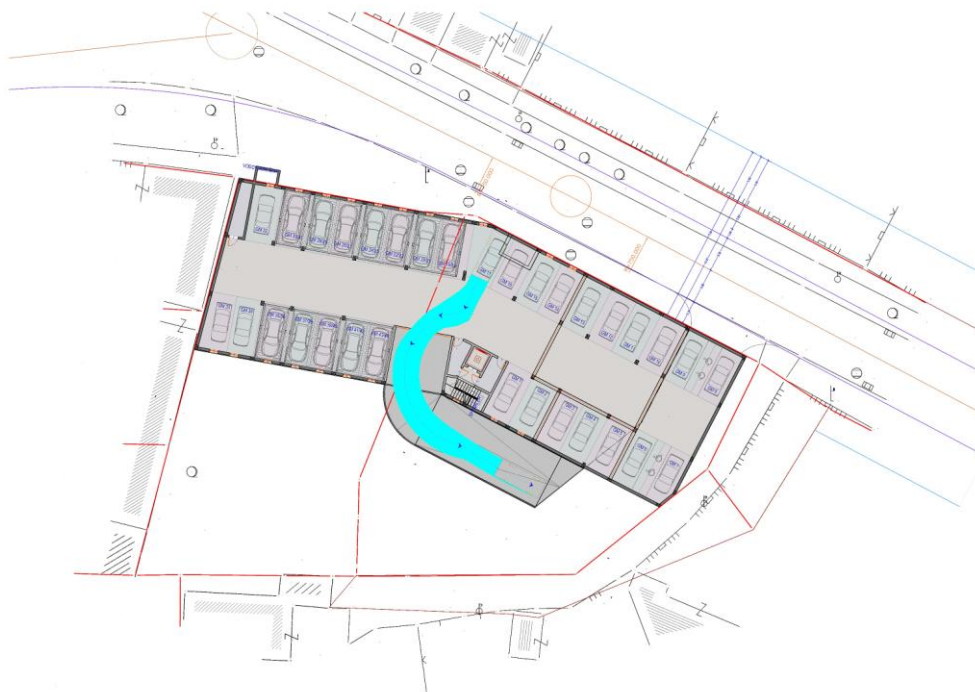
- гаражно место: 43/44 (Слика бр. 20)



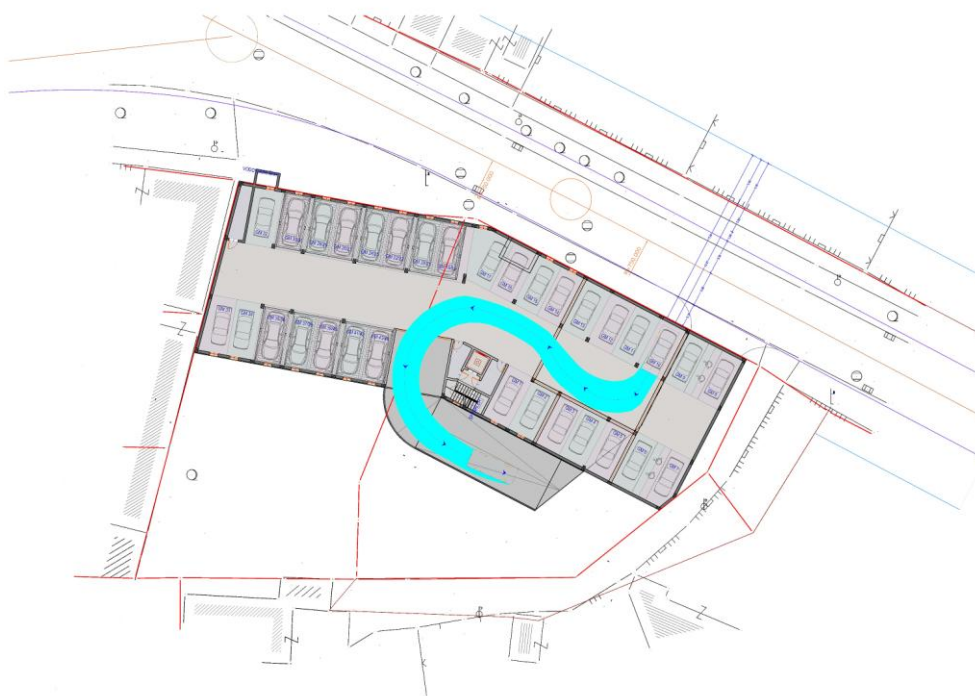
Као што се може уочити са претходних слика потребно је извршити највише 2 маневра за паркирање на гаражно место.

Изназ са гаражних места и изназ на рампу је проверен такође позиција наведених критичних места и криве трагова возила су представљене на следећим сликама:

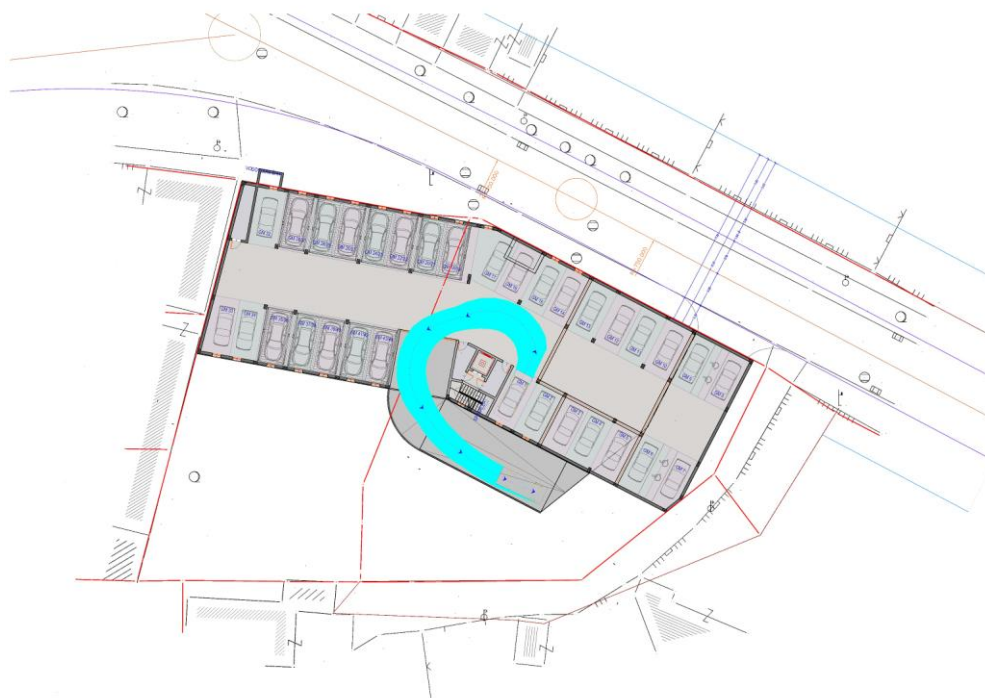
- гаражна места: 7 (Слика бр. 21)



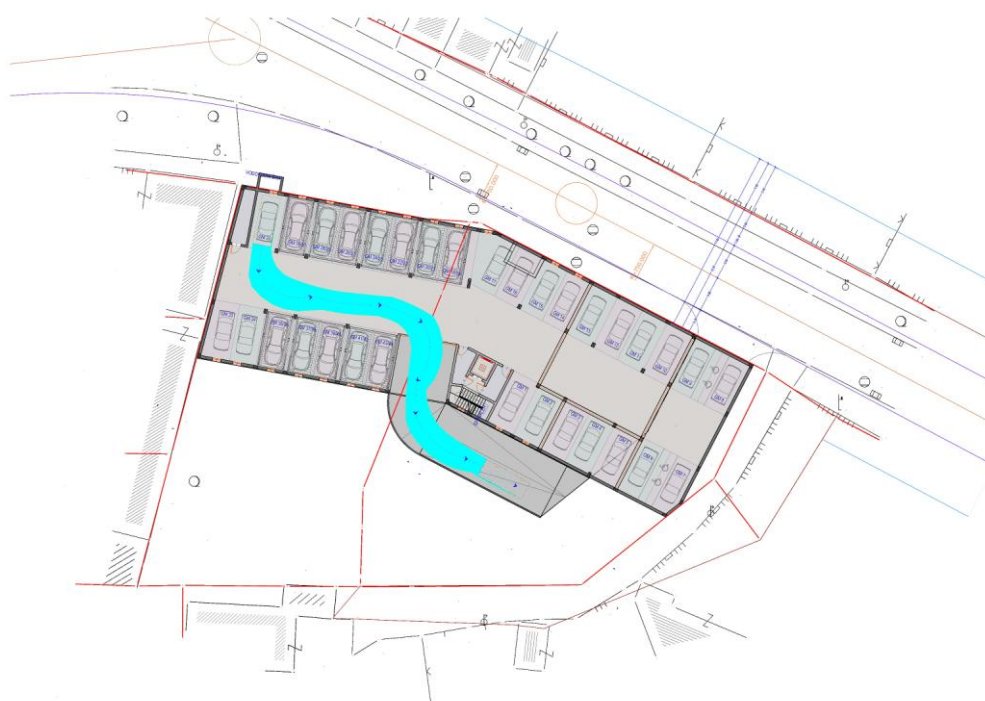
- гаражна места: 10 (Слика бр. 22)



- гаражна места: 1 (Слика бр. 23)



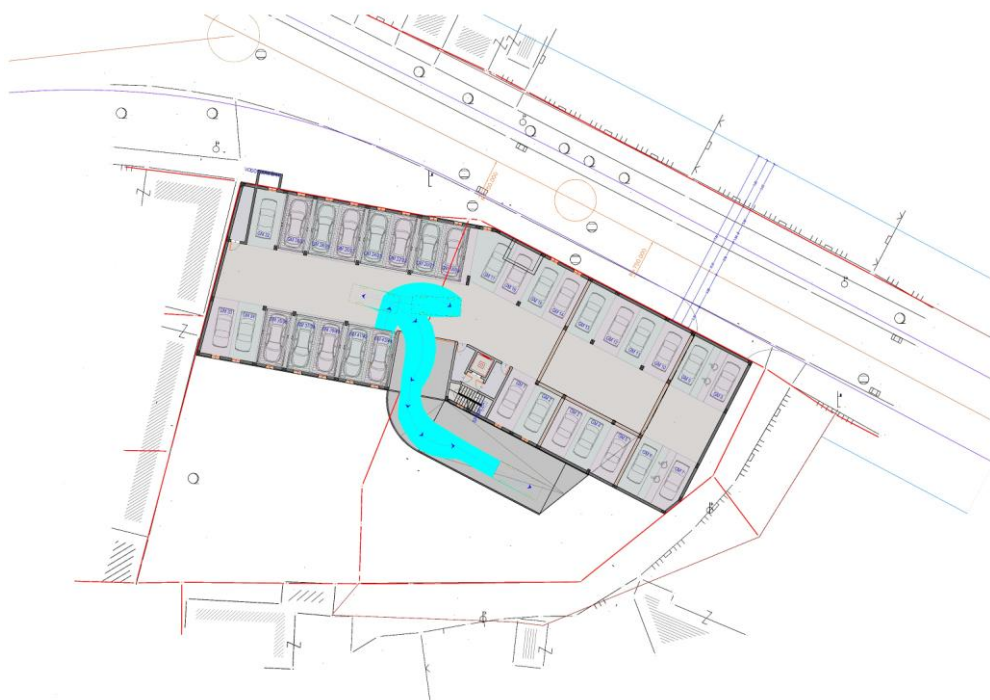
- гаражна места: 32 (Слика бр. 24)



- гаражна места: 35/36 (Слика бр. 25)



- гаражно место: 43/44 (Слика бр. 26)



Као што се може уочити са претходних слика потребно је извршити 2 маневра за излаз са гаражног места, приступ рампи и даље Немањиној улици.

Из приложених слика се јасно може видети да је могуће извршити маневрисање на површини намењеној за то у склопу подземне етаже, безбедно приступити гаражном месту и напустити га за возило димензија датих у уводу. Гаражна места испуњавају захтеве из Правилника о условима и нормативима за пројектовање стамбених зграда и станова ("Службени гласник РС", бр. 58/2012, 74/2015 и 82/2015.)

Предраг Пиловић, дипл. грађ. инж.



A blue ink handwritten signature, appearing to read "Predrag Pilovic", written over a horizontal line.